

愛ちゃん と 希望くん



やわたはま

社協だより

34

平成23年10月1日

《発行》社会福祉法人 八幡浜市社会福祉協議会 八幡浜市松柏乙 1101 番地
八幡浜市保健福祉総合センター2階 TEL 23-2940 FAX 23-0506
ホームページは [八幡浜市社協](#) まで

今年、支えあうことの大切さを知った。



赤い羽根共同募金は、
高齢者、障がい者、子どもたちなどへの、
地域の福祉活動を支援する募金です。
災害時には、「災害ボランティアセンター」の設置や
運営など、被災地支援にも役立っています。

10月1日～12月31日 **赤い羽根共同募金**

www.akaihane.or.jp

東日本大震災では、赤い羽根のもとにたくさんの義援金が集まりました。ご協力ありがとうございました。



赤い羽根共同募金運動が10月1日から全国一斉に始まります。

共同募金は、私たちの身近な地域の多くの人々に関わる福祉活動に使われます。

やさしい地域づくりのため、今年も皆様のご協力をお願いいたします。

赤い羽根共同募金がはじまります。

平成23年度スローガン

じぶんの町を良くするしくみ

赤い羽根パレード by 松蔭小学校鼓笛隊

毎年恒例の鼓笛隊による素晴らしい音色によって、
八幡浜市の赤い羽根共同募金が始まります！
あたたかいご声援よろしくお願ひします。

とき：平成23年10月4日(火) 15時30分～
場所：八幡浜市役所 → 新町5 → 新町1 →
→ 銀座商店街 → 八幡浜市民図書館

給食サービス

栗入りお赤飯



平成22年度は、8,842,341 円の共同募金配分金を受け、様々な地域福祉事業を行いました。

ふれあい・いきいきサロン
みんなでシャッフルゴルフ



ふれあい・いきいきサロン
介護予防体操



分野	事業名	配分金(円)
高齢者福祉のために	ふれあい・いきいきサロン	720,000
	一人暮らし老人のつどい	656,020
	給食サービス	2,449,900
障がいのある方への支援を	浜っ子ふれあい広場	30,000
	障がい者団体支援助成	200,000
	点訳書籍	30,450
	愛の絵はがき	15,000
子どもの健全育成のために	少年式行事記念品	189,060
	一日里親助成	50,000
	親子ふれあい事業	180,000
	卒業生激励事業	250,000
	子育てサロン	259,000
さらなる地域福祉の増進を	地区社協活動助成	1,143,879
	情報提供・啓発事業	500,000
	社協だより発行	1,570,884
	ベンチ整備事業	200,000
ボランティア活動の推進に	ボランティア団体配分助成事業	398,148
合計金額		8,842,341

【職域・団体募金】

団体名	金額	団体名	金額	団体名	金額	団体名	金額
愛宕保育所	3,500	長谷小学校	5,000	八幡浜地区施設事務組合	60,000	八幡浜市食生活改善推進協議会	5,515
松蔭保育所	3,000	神山小学校	15,500	八幡浜税務署	10,000	フォークダンス愛好会	2,400
白浜保育所	27,500	舌田小学校	9,500	八幡浜郵便局	2,000	青石寮	23,000
千丈保育所	11,000	川上小学校	15,000	くじらグループ本部事務局	10,000	あけぼの荘	18,500
神山保育所	9,500	真穴小学校	9,500	四国電力(株)	5,000	保内町商工会	3,000
舌田保育所	4,000	日土小学校	11,000	八幡浜商工会議所	13,500	保内郵便局	2,000
真網代保育所	4,000	日土東小学校	8,000	八幡浜青年会議所	16,000	保内地区民生児童委員協議会	16,000
穴井保育所	3,500	喜須来小学校	19,363	点訳サークル竹の子会	18,500	西宇和農業協同組合保内支店	14,000
双岩保育所	4,000	川之石小学校	13,000	八幡浜ロータリークラブ	29,000	八幡浜市シルバー人材センター	5,000
日土保育所	4,000	宮内小学校	28,126	八幡浜紙業(株)	10,000	保内赤十字奉仕団	76,500
日土東保育所	2,000	松柏中学校	17,000	八幡浜市青少年補導員会	20,000	保内地区婦人会	13,000
喜須来保育所	7,000	愛宕中学校	19,000	八幡浜市役所・市立総合病院	60,513	喜須来地区社協	2,500
川之石保育所	2,000	八代中学校	23,500	国際ソロプチミスト八幡浜	10,000	川之石地区社協	8,500
宮内保育所	13,000	青石中学校	13,500	南予地方局八幡浜支局	122,000	磯津地区社協	3,000
保内幼稚園	3,500	真穴中学校	10,000	愛媛信用金庫八幡浜支店	10,000	健康クラブ	11,897
江戸岡小学校	15,500	保内中学校	14,500	伊予銀行八幡浜支店	51,500	社協職員	38,255
白浜小学校	16,000	八幡浜高等学校	80,000	八幡浜市議会	15,700		
千丈小学校	12,500	八幡浜工業高等学校	7,500	J A 西宇和	5,000		
川之内小学校	5,000	川之石高等学校	54,000	童謡唱歌の会	2,000	合 計	1,237,269

【戸別募金集計表】

団体名	金額
江戸岡	494,890
松 蔭	632,680
白 浜	627,702
千 丈	537,698
神 山	645,559
舌 田	124,450
真 穴	238,200
川 上	200,000
双 岩	296,000
日 土	275,020
喜 須 来	232,000
川之石	277,300
宮 内	287,700
磯 津	50,590
合 計	4,919,789

【街頭募金】

団体名	金額	団体名	金額
八幡浜市母子寡婦福祉連合会	52,262	八幡浜市ともしび婦人会	20,200
八幡浜市民生児童委員協議会	135,607	ボーイスカウト	19,400
松柏中学校	31,017	八幡浜赤十字奉仕団	32,132
八代中学校	49,267	市長・議長・民生文教委員・役員	14,950
愛宕中学校	48,246	朗読ボランティア「どんぐり」	18,306
八高家庭クラブ	13,964	精神保健ボランティア「はまかせ」	7,184
八幡浜仏教会	40,000	巣立ちの会・スマイル・トトロJクラブ	12,102
八幡浜市老人クラブ連合会	30,046	ふれあいルーム「ラ・クール」	4,616
八幡浜市遺族会	26,643	YGP	9,155
八幡浜市ボランティア協議会		保内赤十字奉仕団	51,981
八幡浜心身障害者(児)団体連合会	10,110	保内中学校	30,100
サンワーク松柏	4,136	保内地区婦人会	44,420
保護司・更生保護女性会	48,041	合 計	753,885

- | | | | | | | | | | | | | | | | | | | | | | | | | | | | | | | | | | | | | | | |
|--------|--------|---------|-----|---------|---------------|--------|-------|------|------------|------|------|-------|--------|--------|--------|-------|-------|----------|------------|------|--------------|------------|------|---------|----------|-------|--------|------|------|----|------|----|--------|-----|---------|------|------|------|
| 堀松本金星堂 | 2,000円 | 宇都宮歯科医院 | 66件 | 和 田 医 院 | (株)清水建材店八幡浜支店 | 瀬尾南科医院 | 谷池小児科 | 矢野歯科 | スランプメンテナンス | 互光電気 | 小川食品 | 愛媛マルハ | (株)アズマ | 山脇プロパン | 平家特機工事 | 菊池接骨院 | 原口接骨院 | 天理教大媛分教会 | ヘアオーブミス美容室 | 堀内酒造 | 平ラビエリイ八幡浜中央店 | よつば薬局駅前西通店 | 中元憲美 | 泉税理士事務所 | 大野税理士事務所 | 竹内菓子舗 | ゴトー理容室 | 丸栄歯科 | 芳我歯科 | 岡池 | 大岩理容 | 丸菊 | ニューホテル | 旅館丸 | (株)酒谷本蒲 | 酒六冷蔵 | ホテル八 | 清水頼道 |
|--------|--------|---------|-----|---------|---------------|--------|-------|------|------------|------|------|-------|--------|--------|--------|-------|-------|----------|------------|------|--------------|------------|------|---------|----------|-------|--------|------|------|----|------|----|--------|-----|---------|------|------|------|

【江戸岡地区】

10,000円 4件

柳田脳神経外科

菊池法

大 藤 内 科 寺 仁

加 藤 内 科

5,000円 2件

宮部・片山合同事務所

二宮 工 務 所

3,000円 26件

豊 鳴 医 院

(株)酒井自動車

酒井潤一郎

杉田接骨院

小泉産婦人科

(株)谷水産業

土居歯科医院

庄八(福島食品)

(株)ケン八幡浜営業所

八西ホンダ

ひらやま内科・呼吸器内科

菊池生一

しまだ 医 院

記 藤 雄

(株)久保瓦工業

愛媛マルハ

小川食品



菊池ヤス子 (株)おがた
山越富子 (株)二神自動車工業
菊池京弘
井上京子
小川税理士事務所
西村委久男
近江屋呉服店
二宮亮二
上田製あん所
二宮食油店
高田建設
阿部三男
二宮燃料店
滝口チドリ
岩見ふとん店岩見壽
坂本建設 坂本林吉
松本裝飾 松本久敏
八幡浜ホンダ
アトムタクシー(株)
アトム石油(株)
昭栄不動産
小泉繁勇税理士事務所
2,000円未満43件

【松蔭地区】

三泰商事(有)
八幡浜漁業協同組合
平田富貴
八西食品(株)
中津屋産業(有)
高橋忍
3,511円 1件
小山自転車店
3,000円 31件
稲生裕士
ロンドン(有)
池田新店(有)
双葉園
吉見菓子舗
八幡浜民報社
萩森蒲鉾店(株)
野本治郎
八幡浜海産物(株)
菊池利子
今泉クニヲ
丸回企業(株)
宇和島運輸商事(株)
ツジ糖化工業(株)
大西船具(株)
メナード化粧品
にしむら整形外科
鎌田建吉
栗田石材(有)
岩佐産業(株)
松代万四郎
村中商店
松田正幸
菊池俊清
キリン画材
萬愛真塾
三好松里
佐々木昭
2,500円 1件
じゅうじゅう
2,191円 1件

ガラスの靴
2,100円 1件
イセキ接骨院
2,000円 54件
銀座商店街振興組合
ロドーソ
宝道医院
コダマ時計店
高知銀行
高田蒲鉾店
太田野万
(有)水野
ブライツクシャレード
上田海産(株)
森川精肉店
木屋藥局
米長商店
四国ツーリスト(株)
ビューティーサロントワレ
松伊漬物店
毛利商店
なるまや化粧品店
宮川菓子舗
竹内仏具店
本田眼科
高岡齒科医院
松栄旅館
佐々木菓子店
(有)竹中水産
愛南基礎工業(株)
(有)浜本漁網店
宮崎眞碩
愛媛新聞 小西碩
菊池接骨院
赤松塗料店
松島進学教室
西村兼造
高橋兼造
高橋兼造
ロンドン別館
(有)平和商事 兵頭平吉
佐藤耕三
林宏一
宮本三
中川良成

佐藤不二守
井上池田
菊野眼科
山本直幸
牧野皮フ科
片倉正敏
(有)大星水産
日の出製菓(有)
(株)三瀬商店
下井基礎製造所
小西建設(株)
大山ガラス
(有)ライオンズ
(有)千葉設備
2,000円未満65件
【白浜地区】
10,000円 1件
西安
7,544円 1件
萩森恵美子
5,000円 7件
宇都宮病院
山本医院
茅田耕作
今村バレー教室
たけし接骨院
酒六久子
清水久子
3,000円 12件
南海不動産商事
平田耕一郎
蔵井接骨院
池井耕一
松野耕一
松野月美
窪田時雄
(有)野本設備
まつもと調剤薬局
タイセイフーズ(株)

(有)昭和産
大西屋商店
新谷齒科
2,000円 64件
宮部好商店(株)
丸兵三好商店(株)
(株)吉見製材所
高見弘
吉松
(有)日田不動産
(株)池田喜伴商店
玉岡水産(株)
(株)共盛社
松本紙店(有)
泉時計店
上田表具店
小林手芸店
小川ふとん店
廣川隆司
魚部隆子
川本昌子
道上米穀店
此上酒造(株)
梅美人酒造
竹中満子
久美美容室
宮本マサ子
(有)西村クリーニング店
木村高嗣
村上建設(株)
高橋行江
高橋恭子
井上宗三郎
宮本塗装工業
中島和久
此上初生
(有)小西ガラス店
長田三十四
(有)八幡浜看護婦家政婦紹介所
丸本儀平
川口道平
ウキタ印刷

(株)大棟商事
(有)進和塗工業
沖本敏春
萩森和子
(有)愛光電気
(有)マシバ
(有)八幡浜丸三
3,000円 16件
(有)八幡浜丸三
八幡浜日整自動車工業(株)
(有)予州鉄工所
上脇和代
清水産業(株)給油所
(有)村上水道工業所
光映電工(株)
千丈駅前簡易郵便局
濱部達郎
愛媛海運(有)
兵頭容子
岡本義弘
矢野素雄
泉敏雄
清家農産(有)
宮本英之介
岩切優憲
谷本広一郎
小本光徳
宮本慎三
中口三衛
2,000円未満44件
【千文地区】
10,000円 5件
空岡商店
菊池正功
大石正市
(有)松田組
(有)八幡浜清掃社
6,000円 1件
5,000円 8件
大山動物病院
こくぶ内科クリニック
菊池清之
中町禎男
松下アイ子

松前晴忠
下田陸産業材
(有)八陸産業社
(有)石田清掃社
3,000円 16件
(有)八幡浜丸三
(有)予州鉄工所
上脇和代
清水産業(株)給油所
(有)村上水道工業所
光映電工(株)
千丈駅前簡易郵便局
濱部達郎
愛媛海運(有)
兵頭容子
岡本義弘
矢野素雄
泉敏雄
清家農産(有)
宮本英之介
岩切優憲
谷本広一郎
小本光徳
宮本慎三
中口三衛
(有)大和自動車
兵頭和幸
北国屋酒店
ブライダルリース寿
(有)宮部商店
2,000円 58件
ひだまり(株)
井上吉一
上甲賢一郎
丸昌農園 木多昌史
菊池敏修
滝野博史
蔵福寺
千丈駅前簡易郵便局
美野昭正
下岡田正
宮岡昭吉
井上恒孝
徳田時安
菊池恒一
下岡田正
上岡田正
井上恒孝
徳田時安
菊池恒一
下岡田正
上岡田正

井上男
石崎徳一
松村和彦
廣田誠志
谷口正弘
清水康輔
二宮長栄
西山下藤
木下栄市
瀧原定守
駿河一
井上慧一
柏木和明
大内政利
平田幸友
下田善男
岡池恒一
徳田時安
井上恒孝
徳田時安
菊池恒一
下岡田正
上岡田正
井上男
石崎徳一
松村和彦
廣田誠志
谷口正弘
清水康輔
二宮長栄
西山下藤
木下栄市
瀧原定守
駿河一
井上慧一
柏木和明
大内政利
平田幸友
下田善男
岡池恒一
徳田時安
菊池恒一
下岡田正
上岡田正

西宇和農協 日土支店 5,000円 2件

【甲土地区】

(有)田松本鉄工 大池仁志 菊上居尚一 井上宮明夫 二宮上藤彦 二宮上真彦 井上居和浩 優瑠里サービスかまぐら 井上福之 井上重徳 芳野紀子 井上伸一 浅野隆志 亀岡光保 伊井光志 大城自動車 大城製材 浮田建設(有) 井上整骨院 井上紀二 2,000円 26件

【双岩地区】

双岩病院 3件 5,000円 金光教双岩教会 双岩実年会 3,000円 4件 井上光準 浅野光夫 横尾政勝(有)横尾工業 横尾農園(有) 横平農園(有) 2,000円 26件

高岡磯勝 二宮成彦 二宮成彦 丸山征春 小林電化センター 和野泰一 山田弘樹 金口裕人 稲田稔志 二宮敬二 二宮満利 電化ショップ兵藤 2,000円 64件 道岡喜好 山下新備 (有)井上設置 井上善哉 宇都宮敏夫 宇都宮亨三 宇都宮政八 菊池政臣 都築功世 湊伊松弘 和野勝弘

二宮成彦 二宮成彦 丸山征春 小林電化センター 和野泰一 山田弘樹 金口裕人 稲田稔志 二宮敬二 二宮満利 電化ショップ兵藤 2,000円 64件 道岡喜好 山下新備 (有)井上設置 井上善哉 宇都宮敏夫 宇都宮亨三 宇都宮政八 菊池政臣 都築功世 湊伊松弘 和野勝弘

二宮成彦 二宮成彦 丸山征春 小林電化センター 和野泰一 山田弘樹 金口裕人 稲田稔志 二宮敬二 二宮満利 電化ショップ兵藤 2,000円 64件 道岡喜好 山下新備 (有)井上設置 井上善哉 宇都宮敏夫 宇都宮亨三 宇都宮政八 菊池政臣 都築功世 湊伊松弘 和野勝弘

清々水木守 矢野壯貴 久野康代 井上真代 二宮浩志 比企允子 泉野博泰 板田義徳 脇田清市 岩田典寛 渡辺典弘 清水本忠 松本久志 上宮幸二 二宮池幸二 菊池善哉 西園寺哲男(有)管村早板工業 宇都宮善哉 宇都宮敏夫 宇都宮亨三 宇都宮政八 菊池政臣 都築功世 湊伊松弘 和野勝弘

清々水木守 矢野壯貴 久野康代 井上真代 二宮浩志 比企允子 泉野博泰 板田義徳 脇田清市 岩田典寛 渡辺典弘 清水本忠 松本久志 上宮幸二 二宮池幸二 菊池善哉 西園寺哲男(有)管村早板工業 宇都宮善哉 宇都宮敏夫 宇都宮亨三 宇都宮政八 菊池政臣 都築功世 湊伊松弘 和野勝弘

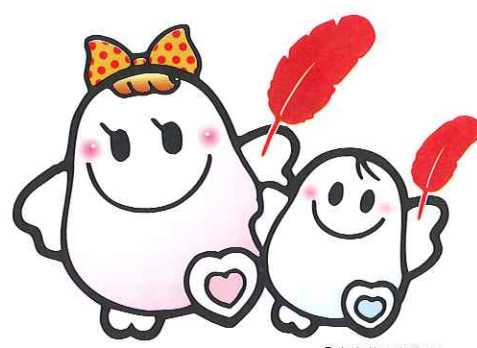
清々水木守 矢野壯貴 久野康代 井上真代 二宮浩志 比企允子 泉野博泰 板田義徳 脇田清市 岩田典寛 渡辺典弘 清水本忠 松本久志 上宮幸二 二宮池幸二 菊池善哉 西園寺哲男(有)管村早板工業 宇都宮善哉 宇都宮敏夫 宇都宮亨三 宇都宮政八 菊池政臣 都築功世 湊伊松弘 和野勝弘

2,000円未満8件 菊池正明 上田光代 森岡京市 山岡建則 梶原高子 井上恵誠 入野誠二 矢野修久 泉富久 村上工業所 村上英健 上川治次 宇都宮健太郎 萩原一郎 萩原慧子 坂井理想平 山下宗寛 水田定信(勉) 梶原弘 坂野通利 和野賢一 菊池彰慶 金野静

2,000円未満8件 菊池正明 上田光代 森岡京市 山岡建則 梶原高子 井上恵誠 入野誠二 矢野修久 泉富久 村上工業所 村上英健 上川治次 宇都宮健太郎 萩原一郎 萩原慧子 坂井理想平 山下宗寛 水田定信(勉) 梶原弘 坂野通利 和野賢一 菊池彰慶 金野静

2,000円未満8件 菊池正明 上田光代 森岡京市 山岡建則 梶原高子 井上恵誠 入野誠二 矢野修久 泉富久 村上工業所 村上英健 上川治次 宇都宮健太郎 萩原一郎 萩原慧子 坂井理想平 山下宗寛 水田定信(勉) 梶原弘 坂野通利 和野賢一 菊池彰慶 金野静

愛ちゃん と 希望くん



©中央共同募金会

法人募金

【喜須来地区】

10,000円 1件 (株)高野 観光 5,000円 7件 八幡浜観光バス(株) だいだい運送(株) (有)アサノ設備 (有)若松蒲鉾店 うつのみや歯科医院 JAにしわわオートバル 喜須来診療所 3,000円 28件 食堂ごりらくん (有)三愛商事 南予興業(株) 丸共運送(株) 保内タイヤセンター びじょん倶楽部シズ ローション保内喜木店 Bパレット おおつか理容 美寿志 なかの泌尿器科医院 森田鉄工所 谷口自動車 稲見米穀店 愛媛木蠟工業(株) 白石食堂 つたや食堂 井上菓子舗 中村理髪店 (株)えひめフーズ (株)一色本店 保内印刷店 木村造船(有) 保内町商工会 保内タクシー(株) 布井歯科医院 桐万長酒造(株) 川之石木材(株) 川之石診療所 愛媛蚕種(株) (株)伊予銀行川之石支店 美土里不動産 3,000円 29件 新井産業(株) ヤマキ産業(株) 豊産産業(株) 平和建材産業(株) 富士シリシア化学(株)愛媛工場 親和マリン(株) 永松内科医院 愛媛新聞サービス保内 愛媛新聞サービス保内 南予興業(株) カワイシ醤油(株) (有)曾我電気 朝日石材店 朝日石材店 山岡鉄工所 楠井鮮魚店 浜中電気 ほんだわら 2,000円未満6件

【川之石地区】

10,000円 2件 (株)あわしま堂 大成水産 5,000円 10件 カワイシ醤油(株) (有)曾我電気 朝日石材店 朝日石材店 山岡鉄工所 楠井鮮魚店 浜中電気 ほんだわら 2,000円未満6件

石居建設(有) 2,000円 3件 グループホーム優瑠理 おれんじ保内店 喜木郵便局 2,000円未満3件

4,000円 1件 (株)UFCプロダクツ

【宮内地区】 10,000円 3件 八水蒲鉾(株) 橙 10,000円 10件 ショージ歯科医院 (有)ナカタ電器 二宮 福田歯科医院 (株)八幡浜自動車教習所 四国刷子工業(株) 八幡浜生コンクリート(株) 高田工務店 西宇和農協同組合保内支店 西宇和農協同組合保内支店 オレンジベイフーズ(株) 5,000円 1件 ニードルワークハウス夢永 2,000円 1件

宇部興産(株)八幡浜セントセンター 井上木工所 ヤマキハウス(株) (株)伊藤組 (有)魚崎かまぼこ店 (有)川之石石油販売(株) (有)国安青果 (有)保内豆腐店 (有)保内豆腐店 マルヨシスーパー 兵頭サイクル 坪内整形外科 吉左 坪内商店保内ガス充填所 (有)新地商店保内ガス充填所 2,000円 9件 恵野酒 矢野プロパン (有)天野組 こもしん化粧品店 朝日石材店 山岡鉄工所 楠井鮮魚店 浜中電気 ほんだわら 2,000円未満6件

【磯津地区】 5,000円 1件 ニードルワークハウス夢永 2,000円 1件 (株)UFCプロダクツ

【磯津地区】 5,000円 1件 ニードルワークハウス夢永 2,000円 1件 (株)UFCプロダクツ

保内運送(有) 3,000円 27件 (有)中村ラボラトリー マツモト理容所 一笑堂本舗 ゼネラルいよ石油(有) 愛媛銀行川之石支店 (有)川之石モーターズ (有)ササキボデー 武蔵 居酒屋なかい (有)ユルトル 明和建設(有) やぐ 伸 カラオケかたさん リーステーション 宇都宮司法書士事務所 高山商店 サークルK保内町店 (有)南予水質管理 アクティブライフ保内 (有)宮内サービスセンター 山口クリーニング所 保内ガス(株) 古都 味 サラダ館南予ほない店 富士ゲル産業(株) (有)井上電気 2,000円 5件 (有)菊池写真館 保内カーショップつり具 あまの鍼灸整骨院 二宮酒 三原産業(株) 2,000円未満14件

Q1 共同募金は何のためにあるの？

共同募金は昭和22年に始まり『赤い羽根募金』として親しまれています。皆さまから寄せられた募金は、地域福祉のために活動している民間の施設・団体を財政面から支援しています。近年、地域で活動する市民グループや団体が増えてきて、共同募金への期待が高まっています。

Q2 共同募金は何に使われてるの？

障がい者の施設をはじめ、地域における民間施設・団体が行う建物・備品の整備や行事・交流会等の財源として活用されています。

また、各社会福祉協議会を通じて、ボランティア育成や地域の福祉活動等にも使われています。

Q3 募金は強制ですか？

募金なので強制ではありません。

ただ、それぞれの地域で「どれだけ協力したらいいですか？」という質問もありますので目安額を表示しています。

あくまでも目安ですので、ご協力いただける範囲でお願いします。

ご存じですか？ 寄付金の税の特典

個人や企業が「共同募金」に寄付されますと税制上優遇された取り扱いがうけられます。

◆ 法人の場合

寄付金は全額、損金算入できます。

◆ 個人の場合

寄付金は所得税及び住民税控除の対象となります。
(但し、2,000円以下は対象外)

詳しくは・・・

愛媛県共同募金会

TEL (089) 921-4535

FAX (089) 921-4588



赤い羽根共同募金運動の恒例となりました商店街の空き店舗を利用した仮事務所が今年も街頭募金の拠点として、10月1日から一ヶ月間オープンし、商店街をにぎわせます。

今年も、西村久司さんのご好意で新町1ロンドン前の空き店舗を借りることができました。

お気軽にお立ち寄りください。

表紙上の「愛ちゃん」と「希望くん」は共同募金のシンボルキャラクターです。昭和61年生まれです。「愛ちゃん」がお姉さん、「希望くん」が弟くんです。



子育て サロン からの お知らせ

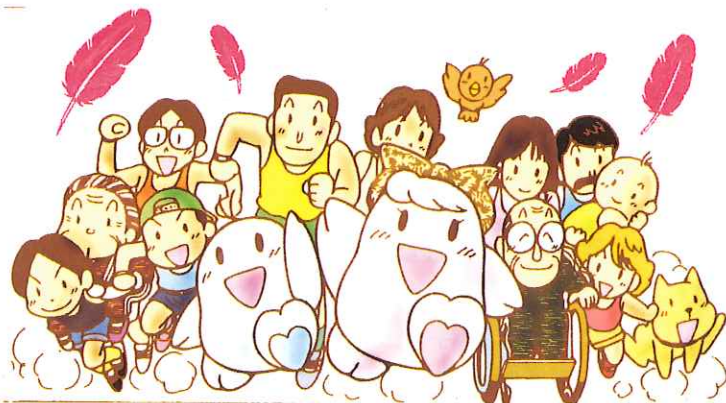
- 日時** 平成23年10月24日(月) 13:30～15:30
場所 八幡浜市保健福祉総合センター 4階 多目的ホール
内容 小さい子どもたちへの読み聞かせ

子育てサロンに興味のある方はどなたでもかまいませんので、参加してみてください。

平成23年度 八幡浜市共同募金 配分金助成事業(前期)配分決定

公募しておりました上記事業は、第1回配分委員会(H23.6.28)において8団体に配分が決定いたしました。

八幡浜市ともしび婦人会	ジャンボかるた取り大会開催事業
スマイル	障がい児(者)の自立支援事業
巣立ちの会	ふれあい遠足事業、親子クリスマス会
神山おやじ隊	夏休みデイキャンプ
八幡浜市VYS連絡協議会	VYS活動 広報・啓発事業
朗読ボランティア「どんぐり」	録音図書利用者との料理教室開催事業
点訳サークル「竹の子会」	視覚障がい者との交流事業
八幡浜市視覚障害者協会	視覚障がい者社会参加促進事業



愛媛県共同募金会では、平成23年度赤い羽根共同募金「ボランティア・NPO活動支援事業」の2次募集を行っております。

この事業は、地域福祉活動を積極的に推進するため、福祉または福祉に関する保健・医療・教育等の分野において活動するボランティアグループ・団体・NPO(民間非営利組織)を支援するものです。

1. 助成金額 1団体 30万円以内
2. 応募受付 平成23年10月3日から10月31日

詳しくは…八幡浜市社会福祉協議会本所または
愛媛県共同募金会ホームページ (<http://www.akaihane-ehime.or.jp/>) まで