

愛ちゃん と 希望くん



社会福祉協議会

# やわたはまし 福祉だより

《発行》

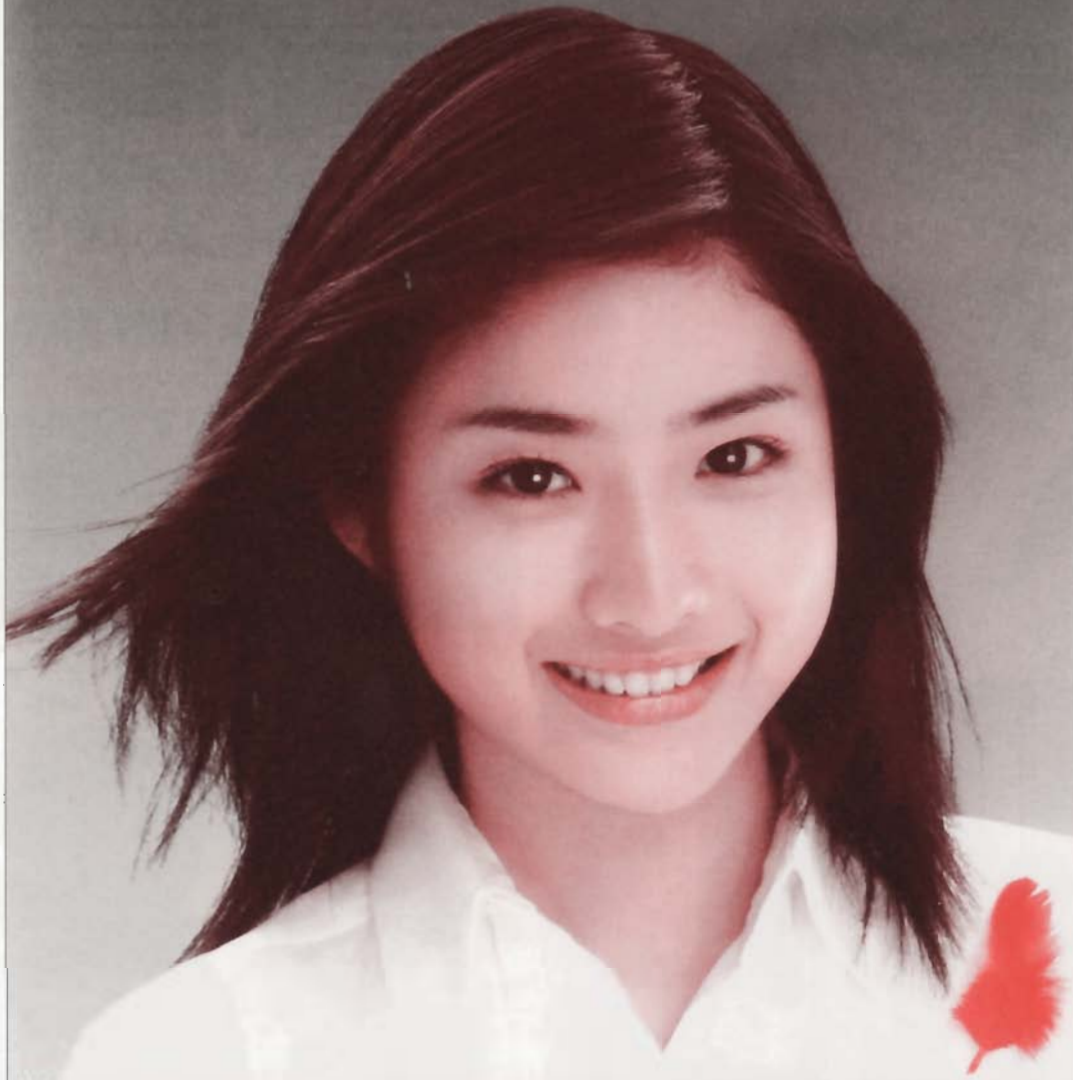
社会福祉法人  
八幡浜市社会福祉協議会  
八幡浜市松柏乙1101番地  
八幡浜市保健福祉総合センター2階  
TEL 23-2940 FAX 23-0506

《発行日》

平成17年10月1日

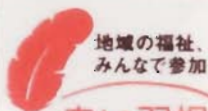
第2号

あなたの募金が、  
あなたのまちの福祉を支えています。



石原さとみ

赤い羽根共同募金に、ご協力をお願いいたします。



赤い羽根  
共同募金

赤い羽根携帯サイトOPEN!!

ケータイから募金が可能になりました!



<http://m.akaihane.or.jp>

www.akaihane.or.jp



10月1日・12月31日

共同募金会は企業・団体の社会貢献活動を推進しています。

# みんなの胸に赤い羽根

— 共同募金のシンボル＝「赤い羽根」—

赤い羽根を使うようになったのは、第2回目の昭和23年の運動からです。アメリカで水鳥の羽根を赤く染めて使っていたのにヒントを得て日本では不要になった鶏の羽根を使うようになりました。

今では、「共同募金」のシンボルとして、幅広く使われています。



「共同募金」は、民間の社会福祉の資金として使われます。





菊永真伊前野西中西田岩永岩新和三永矢渡※梶太松松前J木日本5「川※吉松松田松和矢楠阿佐天理柳西河城上和阿奥  
池井田賀島村口尾内城井城口田木井野辺※3、000岡陽本本工田A西字和川上支進(南)川下通信電線8件「川上地区」26未  
泰建島三栄八重儀次清幸幸一長辰定28件郎(株)夫所進(南)川下通信電線8件「川上地区」26未  
樹実設男夫章弘郎貴作郎広子矢郎光久夫志28件郎(株)夫所進(南)川下通信電線8件「川上地区」26未  
矢正原堀川正正宮磯磯脇田伊山山永脇山川宇菊袋田片新地才治(しんち内装)博幸正子学夫生男久子恭男亨松光志  
野田川上弥金初義昭治忠政勇志代義嘉重新徳憲博幸正子学夫生男久子恭男亨松光志  
松計尚福浦衛衛金初義昭治忠政勇志代義嘉重新徳憲博幸正子学夫生男久子恭男亨松光志  
長博子一志一蔵広廣久辰志三司作夫子一彦淳夫恭男幸「双岩地区」3未  
阿井浅伊大大浮マ井井井井※2、000(南)横尾政勝(南)横尾工業夫準件会院院件「双岩地区」3未  
部上野井自製建骨紀利建25件所園園夫準件会院院件「双岩地区」3未  
功香子保車材材院二彦(南)件所園園夫準件会院院件「双岩地区」3未  
小松山稲二二二電※上森坂比清岩宇高都和菊新二菊渡菊財仲長琴※(南)朝西朝「日土地区」8未  
林岡下田宮宮宮化シヨソッ兵57件代市央浩二香哉春ヨ則次備明明子美記雄勉(南)野池泉々野上宮田田辺水水西園寺哲男(管材単板工業  
電鉄福淳二兵57件代市央浩二香哉春ヨ則次備明明子美記雄勉(南)野池泉々野上宮田田辺水水西園寺哲男(管材単板工業  
機夫光博志郎利藤件代市央浩二香哉春ヨ則次備明明子美記雄勉(南)野池泉々野上宮田田辺水水西園寺哲男(管材単板工業

## 保内支所分 総額 2,020,390円

### 【戸別募金】

喜須来	223,910
宮内	299,280
川之石	281,080
磯津	56,885
合計	861,155

### 【街頭募金】

赤十字奉仕団	54,455
婦人会	55,549
社協役員	45,442
合計	155,446

### 【バッチ募金】 (単位：円)

課・施設・団体名	金額
保内町役場	49,000
保内町議会議員	8,000
ゆめみかん	3,000
あけぼの荘	5,500
青石寮	24,500
保内町環境衛生センター	2,500
保内町学校給食センター	2,500

保内町商工会	3,500
保内郵便局	10,000
消防署第二分署	9,000
西宇和農協 喜須来支店	8,500
川之石支店	9,500
宮内支店	10,000
磯津支店	5,000
宮内財産区	4,500
保内町老人クラブ連合会	5,000
保内町赤十字奉仕団 喜須来支部	21,500
川之石支部	22,500
宮内支部	21,500
喜木津支部	4,000
保内町区長会	27,000
保内町消防団	13,000
保内町連合婦人会 川之石地区	5,000
宮内地区	5,000
喜木津地区	6,500
磯崎地区	10,000
喜須来保育園	5,000

川之石保育園	4,000
宮内保育園	4,500
保内幼稚園	2,500
喜須来小学校	7,500
川之石小学校	7,000
宮内小学校	9,000
磯崎小学校	3,500
喜木津小学校	2,500
保内中学校	10,500
川之石高校	29,500
保内町シルバー人材センター	2,500
社協協	7,500
合計	391,500

### 【学校募金】

学校名	金額
喜須来小学校	11,530
川之石小学校	6,290
磯崎小学校	1,414
喜木津小学校	3,145
保内中学校	4,686
合計	27,065

【その他】 5,224円

# 法人募金

【喜須来地区】		【川之石地区】		【宮内地区】		【磯津地区】	
食堂「ごりらくん」	3,000円	保内印刷	3,000円	富士シリシア化学(株)愛媛工場	5,000円	ゼネラルいよ石油(株)	3,000円
(株)三愛商事	3,000円	南海建設機	2,000円	和田米	3,000円	愛媛銀行川之石支店	3,000円
(株)高原観光	10,000円	J.Aにしようわオートバル	5,000円	菊池造船所	3,000円	小野家具(株)	2,000円
南予興業(株)	3,000円	徳井ブロック瓦工業	3,000円	(株)あわしま	10,000円	川之石モータース	3,000円
ひあさ書房保内店	2,000円	エーデル企業画	5,000円	上野野電	3,000円	(株)ササキボデー	3,000円
(株)ショッピングセンター保内	20,000円	誠信工業(株)	3,000円	川之石漁業協同組合	5,000円	(株)武中写真蔵	5,000円
ヤマキハウス(株)	5,000円	※2,000円未満	1件	楠井鮮魚店	3,000円	(株)田中写真電器	3,000円
カードック喜木	3,000円	【川之石地区】		住井かまぼこ店(株)	5,000円	ローソン保内店	3,000円
カメオカ薬局	3,000円	カワイシ醤油(株)	5,000円	大成水産	10,000円	二宮モーター	3,000円
ケーエム工業	3,000円	佐藤精肉店	2,000円	浜中電	3,000円	二宮モーター	3,000円
丸共運送(株)	3,000円	(株)曾我電気	5,000円	平和コンクリート	5,000円	福田歯科医院	5,000円
保内タイヤセンター	3,000円	美上里不動産	3,000円	豊洋産業(株)	5,000円	明和建設(株)	3,000円
びつとん倶楽部シミズ	3,000円	(株)伊予銀行川之石支店	3,000円	(株)ヤマキ産業	5,000円	伸和建設(株)	3,000円
クックチャムコッピンセンター保内店	2,000円	愛媛新聞保内専売所	5,000円	山一木材(株)	3,000円	カラオケかたさん	3,000円
石居建設(株)	5,000円	恵野酒	2,000円	新井産業(株)	5,000円	菊池寝装店	3,000円
稲見米穀店	3,000円	かなうや婦人服	3,000円	宇部三菱セメント(株)	5,000円	四国刷子工業(株)	5,000円
愛媛木蠟工業(株)	3,000円	川之石診療所	2,000円	(株)伊原鉄工	3,000円	平野商	3,000円
(株)三栄産業	5,000円	西宇和農協川之石支店	5,000円	(株)魚崎かまぼこ	2,000円	西宇和農協宮内支店	5,000円
だいたい運送(株)	5,000円	川之石木材(株)	5,000円	(株)川之石石油販売	3,000円	宮内サービセンター	5,000円
(株)ポニパック	5,000円	桐方長酒造(株)	5,000円	(株)保内豆腐	3,000円	山口クリーニング店	3,000円
丸美屋商店	2,000円	(株)中川金物ガラス	2,000円	兵頭サイクル	3,000円	八幡浜生コンクリート	5,000円
白石食堂	3,000円	永松内科医院	5,000円	坪内整形外科	3,000円	保内ガス(株)	3,000円
つたや食堂	3,000円	布井歯科医院	3,000円	※2,000円未満	8件	四国ヤマト運輸(株)	5,000円
井上菓子舗	3,000円	保内タクシー(株)	10,000円	【宮内地区】		古都	5,000円
(株)保内鉄工所	3,000円	保内町商工会	3,000円	(株)飯森薬局	5,000円	サラダ館南予ほない店	3,000円
喜須来診療所	10,000円	ベスト電器ミヤタ保内店	2,000円	(株)中村ラボラトリー	3,000円	高田工務店	5,000円
西宇和農協喜須来支店	5,000円	キクヤ洋品店	3,000円	菊池正米穀店	3,000円	西宇和建設(株)	3,000円
上田建設機	5,000円	親和マリン(株)	5,000円	マツモト理容所	3,000円	富士ゲル産業(株)	3,000円
(株)アサノ設備	3,000円	福内履物店	2,000円	ショージ歯科医院	10,000円	二宮酒	2,000円
(株)一色本店	3,000円	こもしん化粧品店	2,000円	三原開業(株)	2,000円	保内運送(株)	4,000円
河野商店	3,000円	朝日石材店	2,000円	デオデオ保内店	3,000円	【磯津地区】	
(株)大石かまぼこ	3,000円	西宇和教育用品店	3,000円	ケーマーケット保内店	3,000円	西宇和農協磯津支店	5,000円
(株)若松蒲鉾店	3,000円	山下鉄工所	2,000円	一笑堂本舗	3,000円	磯津漁業協同組合	5,000円
うつのみや歯科医院	5,000円	大下鮮魚店	2,000円				

※ 公表している寄付者の名簿は、本事業以外に使用することはありません。

# 共同募金の使い道

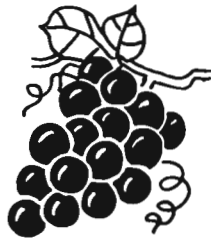
## ともしびふじん会のみなさまへ

小4 上 甲 愛 美

8月28日(日)、内子町へ「ぶどうがり」につれて行ってもらいました。ぶどう園につき、ぶどうを2ふさ食べました。はじめ食べたのは「たね」があって、あとで食べたのは「たねなし」でした。とてもおいしかったです。

最後にピンゴゲームをしました。私はなかなかピンゴになりませんでした。やっとピンゴになりうれしかったです。おみやげにももらったふくろの中にはたつきゅうのラケットが入っていました。帰って、たつきゅうの練習をしました。

私は、はじめての「ぶどうがり」でしたが、とても楽しかったです。また行きたいです。ともしびふじん会のみなさん、ありがとうございました。



## おいしい『たこやき』づくりを!!

障害児の自立支援を考える会 『スマイル』

不安をかかえた子供たちの学校卒業後の事を考え、作業所等の設立をめざし、休耕田での農作業、バザーなどの活動をしています。

そんな折、県共募の助成金の話を知り、早速応募したところ、赤い羽根共同募金配分金の決定を受け、みんなで大喜びしました。

バザーにかかせない「たこやき器」は大活躍です。だんだん増えてくる荷物の整理にも困っていましたが、一緒にいただいた大容量の倉庫も大へん助かっています。「たこやき、おいしいよ～」との大勢の方の声も聞けるように。

そして近い将来の子供たちの笑顔実現のため、これからもみんなで力を合わせて、頑張っていこうと思います。

募金にご協力いただいた皆さんの皆さんに感謝します。

本当にありがとうございました。



昨年は次のように使われました

### 《本 所》

区 分	受 配 額	内 容
老 人 福 祉	961,376	ベンチ整備・ひとり暮らしのつどい他
障 害 児 ・ 者 福 祉	340,727	浜っ子ふれあい広場助成・視覚障害者、聴覚障害者料理教室開催他
児 童 ・ 青 少 年 福 祉	526,820	少年式記念品・三世代のつどい開催他
母 子 ・ 父 子 福 祉	43,680	母子家庭卒業記念品
福 祉 教 育 ・ 援 助	4,784,817	地区活動費
ボ ラ ン テ ィ ア 育 成	775,000	団体助成・広報誌作成費
合 計	7,432,420	

### 《支 所》

区 分	受 配 額	内 容
老 人 福 祉	1,026,881	給食サービス・福祉用具貸出費
児 童 ・ 青 少 年 福 祉	153,500	福祉教育用高齢者疑似体験セット整備
合 計	1,180,381	

# 社協情報

## 赤い羽根共同募金

### 配分金助成事業「ボランティア支援事業」助成募集

いま、私たちは少子、高齢化社会を迎え、介護や育児の問題、また障害のある人も健常者も共に生きる社会の大切さへの認識が広がるなかで、地域の人々がお互いに支え合う社会を築くことが大きな課題となっています。八幡浜市共同募金委員会では、市民一人ひとりの皆様から寄せられた大切な寄付金を、こうした社会実現のために活動する市内の市民団体・ボランティア団体・グループ等に対して下記により助成募集をします。

- 【助成対象】 市内で活動している、住民福祉の向上に寄与している団体・グループ
- 【助成対象事業】 児童、障害者、高齢者等への福祉活動・支援活動事業
- 【助成金額】 1事業30,000円以内
- 【応募受付】 平成17年10月1日から11月末日
- 【審査・選考】 配分の可否については、本会配分委員会の承認を経て決定

詳しくは…

八幡浜市社会福祉協議会 本所

TEL 0894-23-2940

FAX 0894-23-0506

## おもちゃいろいろ

社会福祉協議会では、ふれあいサロンや子育てサークル・イベントの時など、小さいお子さんからお年寄まで楽しめるおもちゃの貸し出しを行っております。

お気軽にお声かけください。  
～いろいろなおもちゃを入れる箱を、千丈の菊池龍太建築士さんにつくってもらいました。ありがとうございました。大事に使わせてもらいます。～



### 貸し出しおもちゃ一覧表

NO	なまえ	ジャンル	NO	なまえ	ジャンル
1	カブラ1000	積み木	10	ドラム玉おとし	音・色
2	プレートグロッケン	音	11	リングウェーブ	色・動き
3	8重パズル・カエデ	パズル	12	おるごーるくるる	音
4	マッサージローラー	コミュニケーション	13	ジャンボなペグたて	手の運動
5	クルクルレインボー	動き	14	スクイッシュ	手の運動
6	はめっこパズル	パズル	15	フォールディングマット	色・運動
7	人形ハウス	動き・音			
8	動物ドミノ	絵合わせ			
9	白木の音あてゲーム	音			

連絡・問合せ先

八幡浜市社会福祉協議会 本所

電話 23-2940